

Connect 24/7 - Kurzanleitung CWS Customer Basic

2020

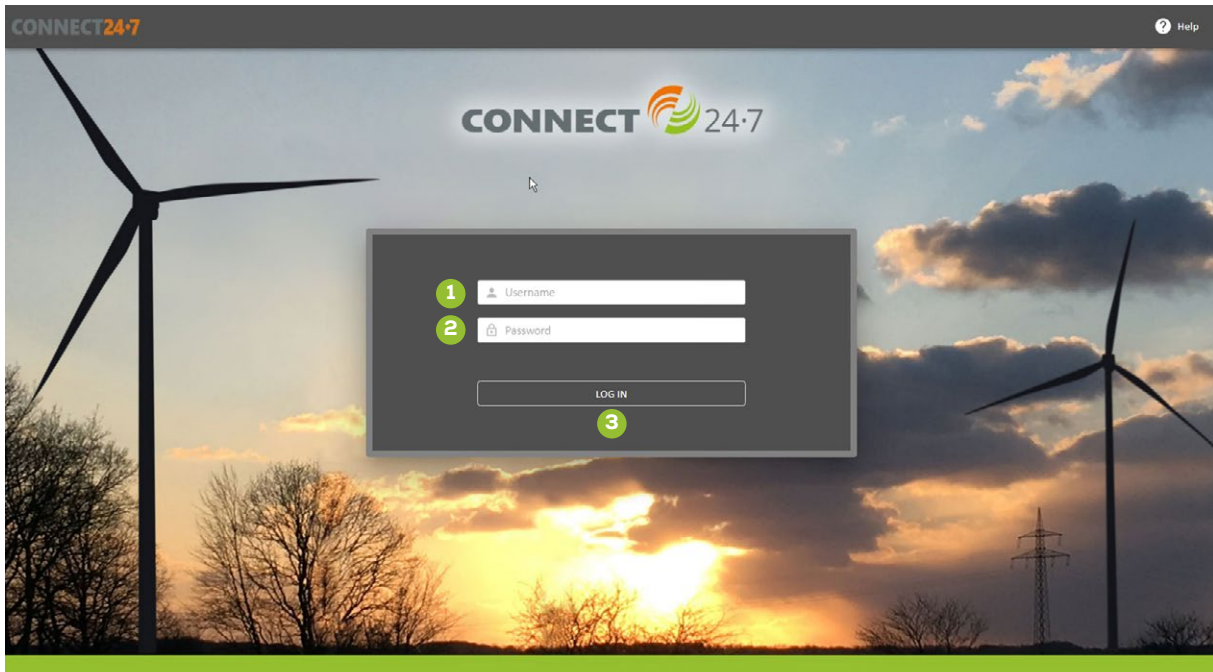




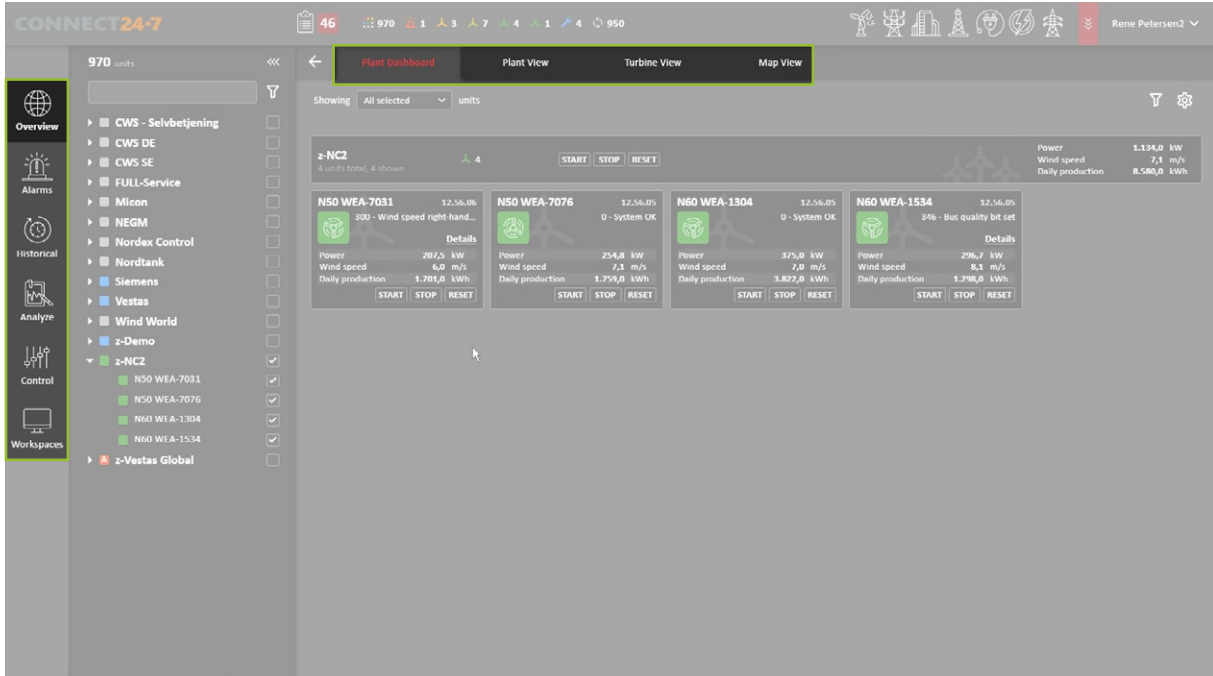
Inhalt

Login	4
Navigationsfunktionen	5
Link → Anlagenansicht	5
Anlagenübersicht - Produktion je Stunde	6
Anlagenübersicht - Produktion je Woche	6
Historie - Produktion	7
Historie - Produktion je Tag	7
Anlagenansicht - je Tag	8
Anlagenansicht - Verfügbarkeit	9
Historie - Verfügbarkeit	9
Anlagenansicht - Historie als Grafik	10
Historie - Historie als Grafik	10
Anlagenansicht - Online Grafik	11
Historie - Leistungskurvenlinie	12
Historie - Leistungskurvenpunkt	12
Arbeitsplatz - neu	13
Arbeitsplatz - Bearbeiten	13
Hilfe - vor dem Einloggen	14
Nach dem Einloggen	14
Anhang 1	15
SCADA-Farberklärung	15

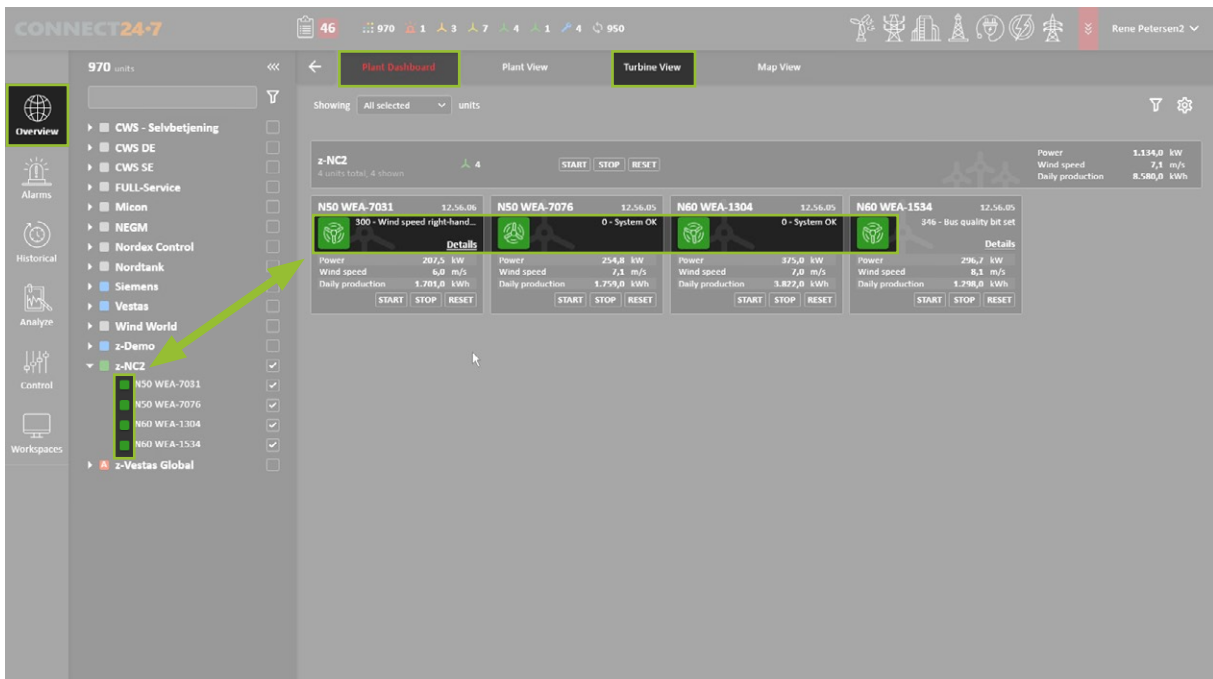
Login



Navigationsfunktionen



Link → Anlagenansicht



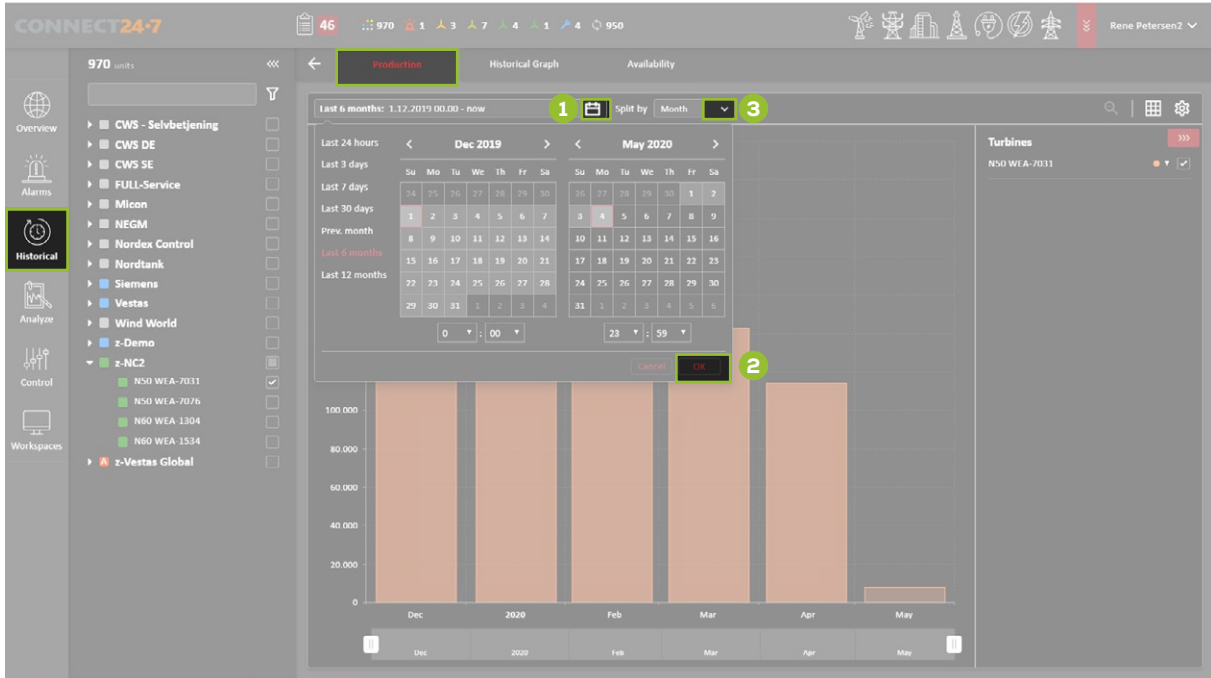
Anlagenübersicht - Produktion je Stunde



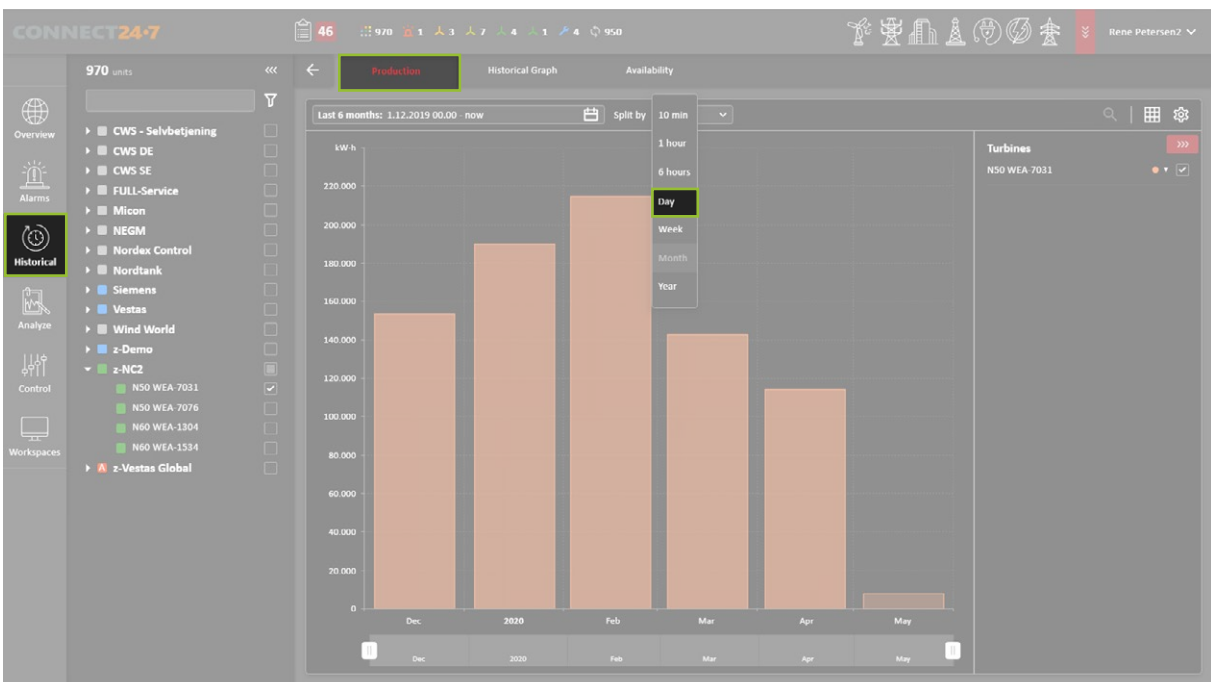
Anlagenübersicht - Produktion je Woche



Historie - Produktion



Historie - Produktion je Tag

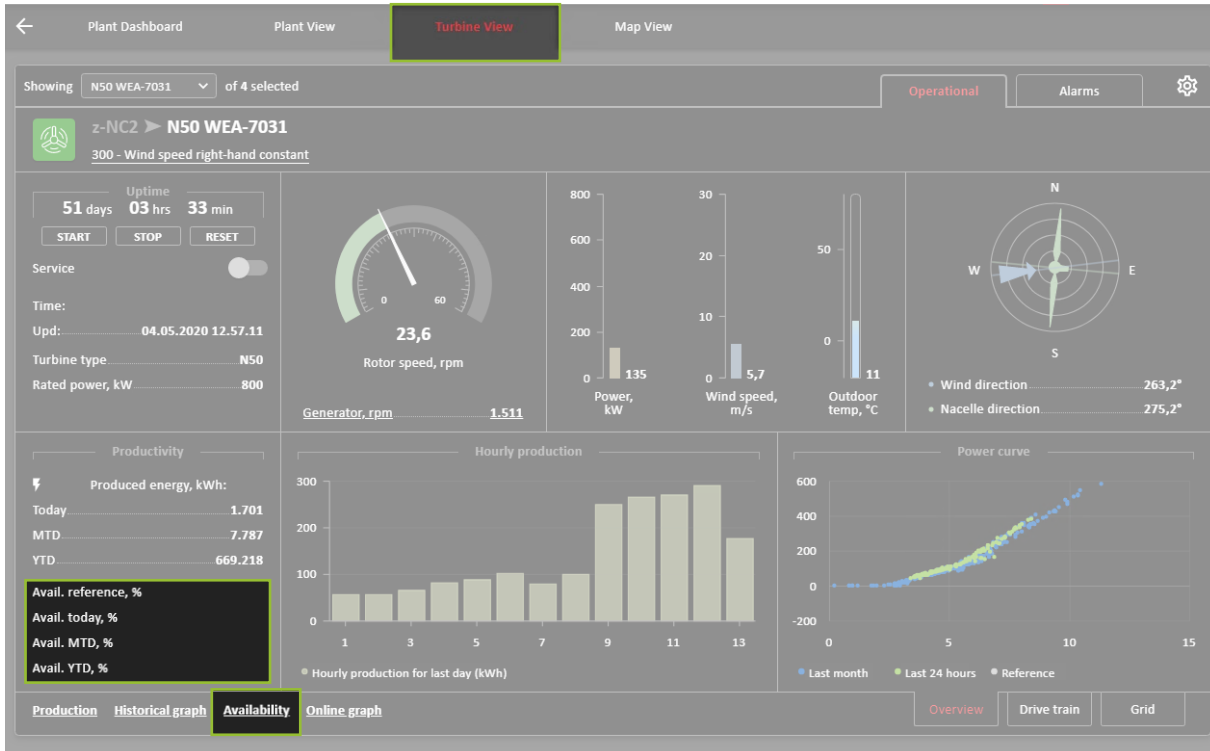


Anlagenansicht - je Tag

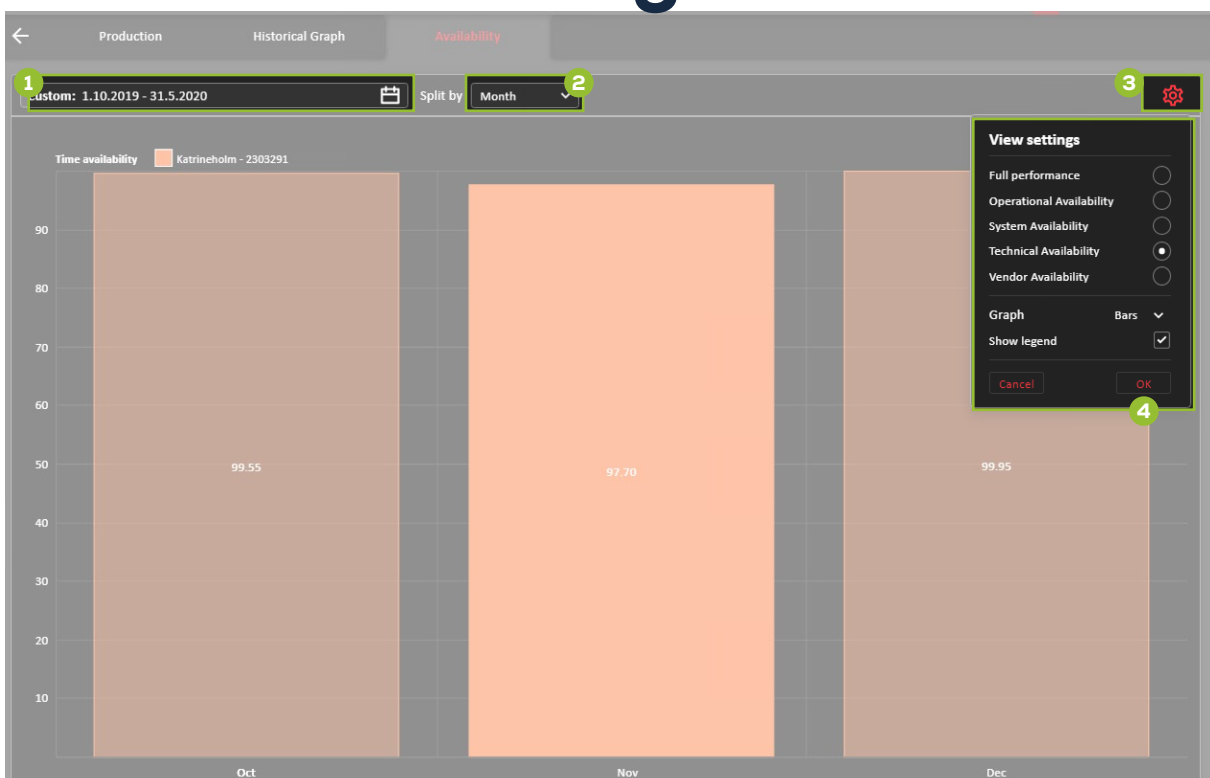
The screenshot shows the 'CONNECT24-7' software interface. At the top, there are navigation tabs: 'Plant Dashboard', 'Plant View' (highlighted), 'Turbine View', and 'Map View'. The 'Plant View' tab is active, showing a table of wind turbine data. The table has columns for 'Target', 'Wind speed', 'Power', and 'Daily production'. The 'Daily production' column is highlighted with a green box. The table lists several turbines with their respective wind speeds and power outputs.

Target	Wind speed	Power	Daily production
z-NC2	6,7	885	8.580
N50 WEA-7031	7,1	278	1.701
N50 WEA-7076	6,5	136	1.759
N60 WEA-1304	6,4	244	3.822
N60 WEA-1534	6,7	227	1.298

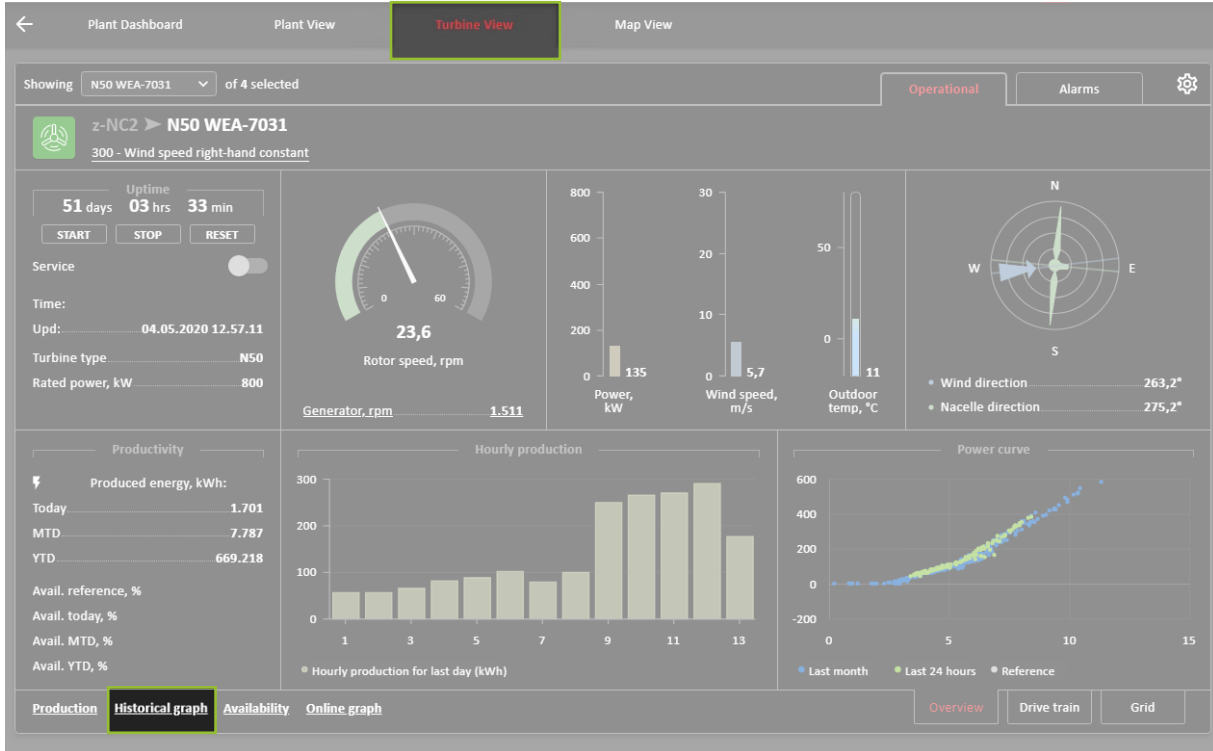
Anlagenansicht - Verfügbarkeit



Historie - Verfügbarkeit



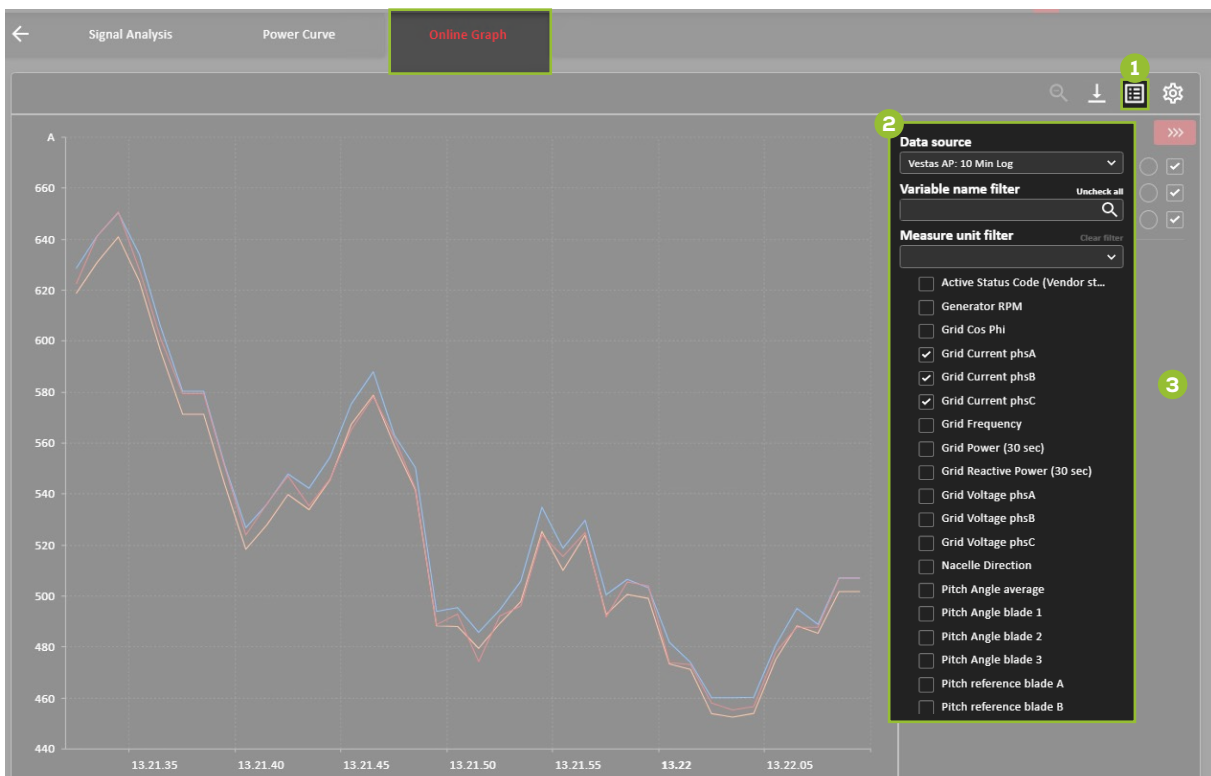
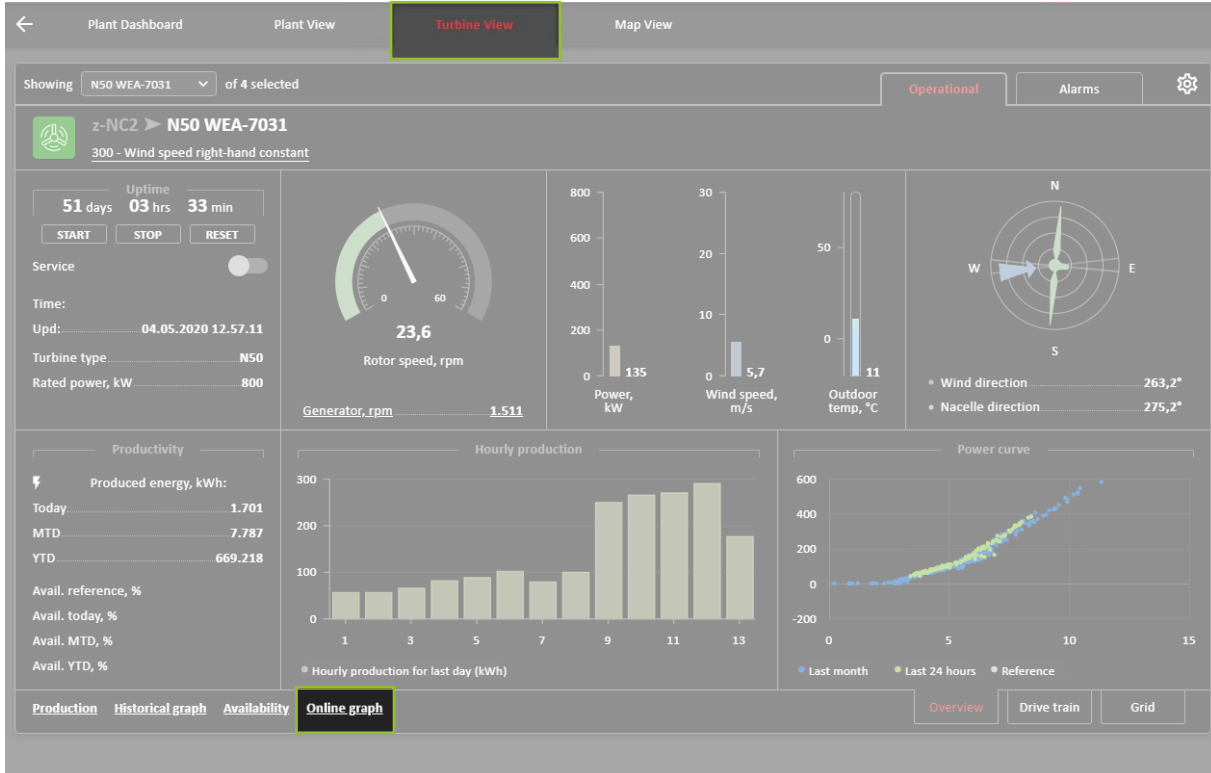
Anlagenansicht - Historie als Grafik



Historie - Historie als Grafik



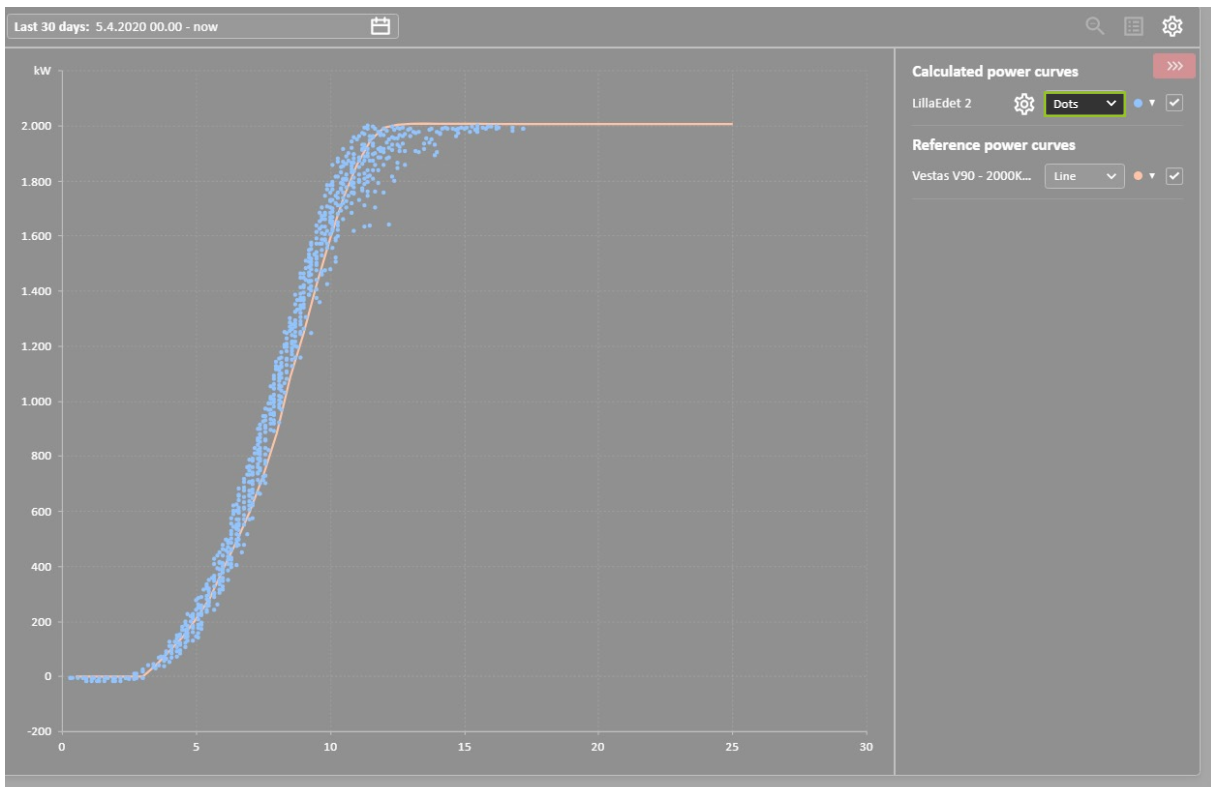
Anlagenansicht – Online Grafik



Historie - Leistungskurvenlinie



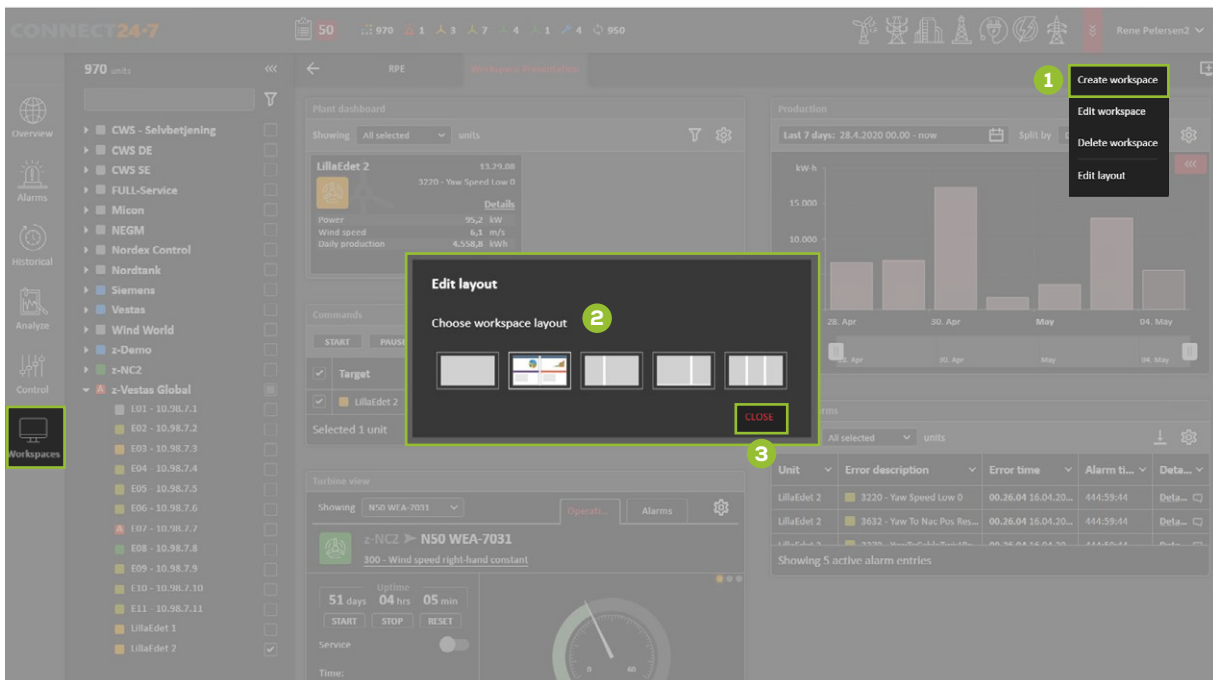
Historie - Leistungskurvenpunkt



Arbeitsplatz - neu



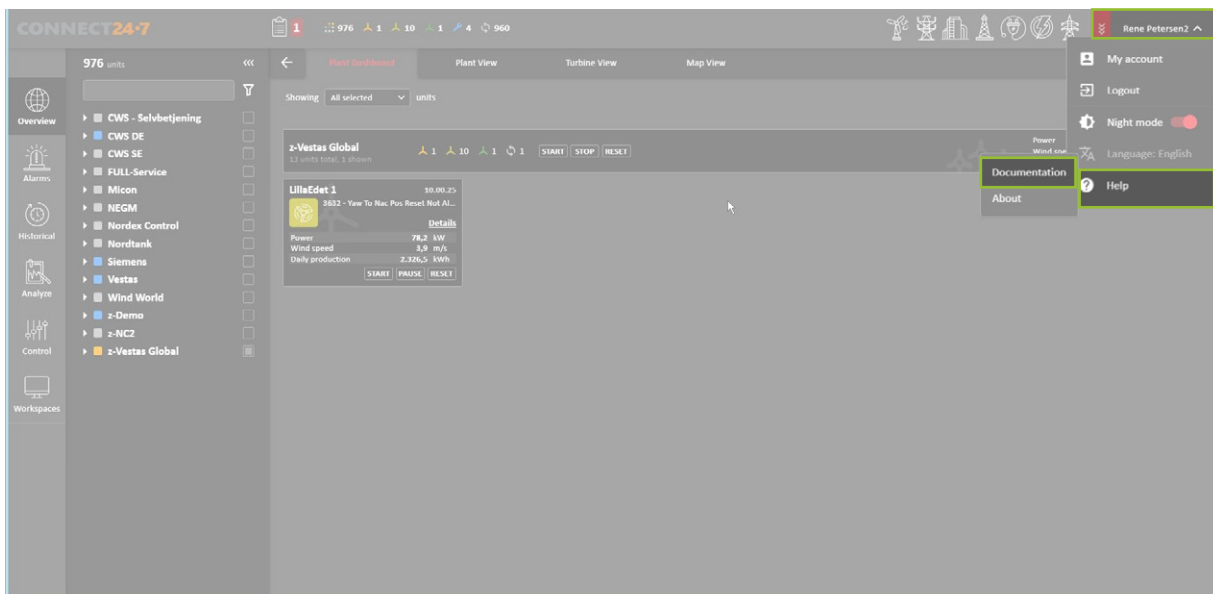
Arbeitsplatz - Bearbeiten



Hilfe - Vor dem Einloggen











Nach dem Einloggen



Anhang 1

SCADA-Farberklärung

Die Beschreibung der SCADA-Symbolfarben basiert auf der Filter-Baumstruktur.

SCADA-Modus	SCADA-Symbol	Beschreibung
Fehler (Alarm)		Anlage im Alarmmodus und außer Betrieb
Warnung		Anlage in Betrieb. Warnung aktiv.
Fernstopp		Die Anlage wurde per Fernüberwachung gestoppt. Die Anlage ist außer Betrieb.
Auto Reset (automatischer Reset)		Die Anlage wird angehalten. Nach einer Zeitverzögerung (abhängig vom WEA-Typ und Fehler) wird die Anlage automatisch zurückgesetzt und neu gestartet.
Produktion		Die Anlage befindet sich im normalen Betriebszustand und erzeugt Energie.
Im Service		Die Anlage befindet sich im Servicemodus, entweder über Fernüberwachung oder der Service wird von einem Team vor Ort durchgeführt.
Service Level 1		Die zentrale Leitwarte bearbeitet die aktuelle Störung.
Service Level 2		Die Leitwarte hat die Störung an den lokalen Experten weitergegeben / Aktuelle Bearbeitung im Level 2



Connected Wind Services Deutschland GmbH
Mühlenberg 19 · 25873 Rantrum · Deutschland
+49 (0) 4848 90 128 0 · info.de@connectedwind.com

CONNECTED 
WIND SERVICES