

# Connect 24/7

# Basis instruktion

2020





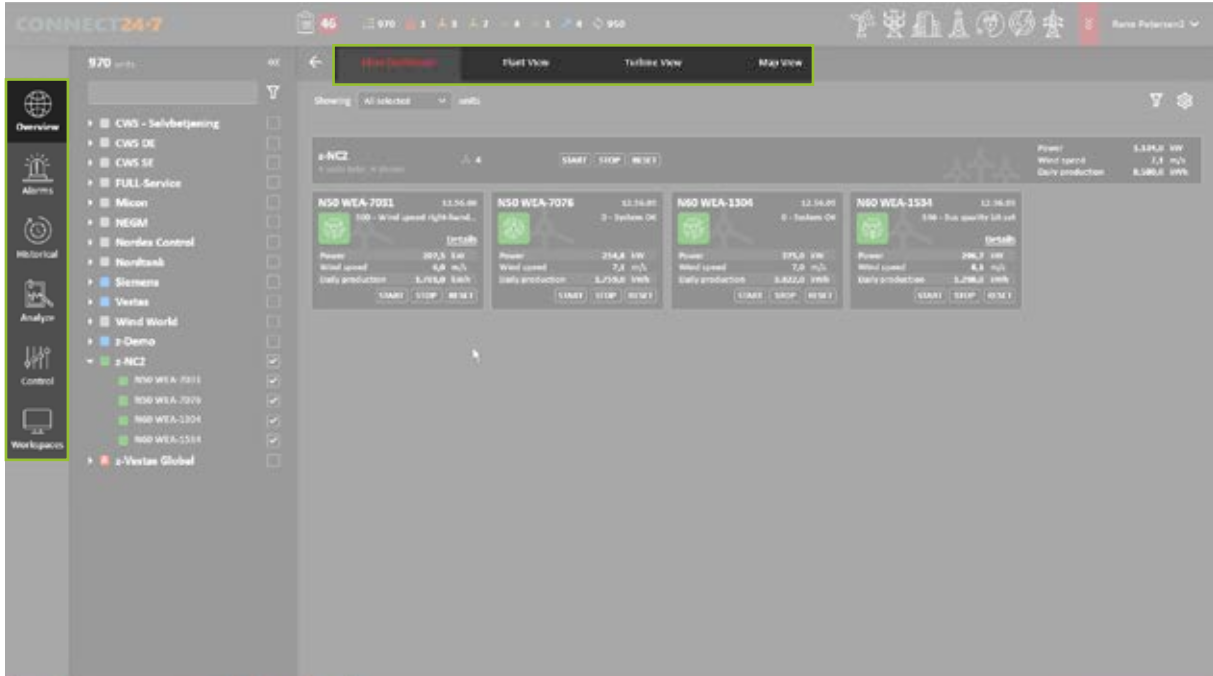
# Indhold

Login	4
Navigationsmuligheder	5
Link - Turbine view	5
Turbine view - Produktion pr. time	6
Turbine view - 7 dages produktion	6
Historisk - Produktion	7
Historisk - Produktion - daglig	7
Plant view - Daglig produktion	8
Turbine view - Availability	9
Historisk - Availability	9
Turbine view - Historisk graf	10
Historical - Historisk graf	10
Turbine view - Online graf	11
Historisk - Effektkurve - linje	12
Historisk - Effektkurve - prik	12
Workspace - Ny	13
Workspace - Redigering	13
Hjælp - Før Login	14
Efter Login	14
Appendix 1	15
SCADA farvebeskrivelse	15

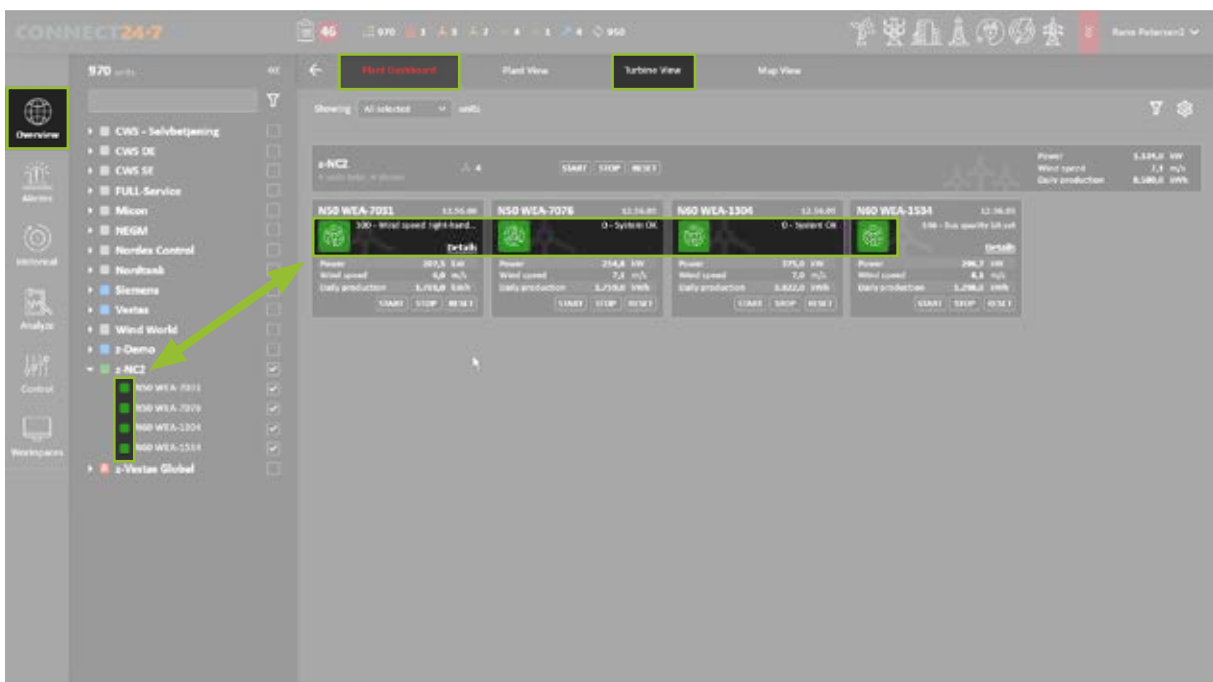
# Login



# Navigationsmuligheder



## Link - Turbine view (Genvej - Mølle oversigt)



# Turbine view (Mølle oversigt)

## Produktion pr. time

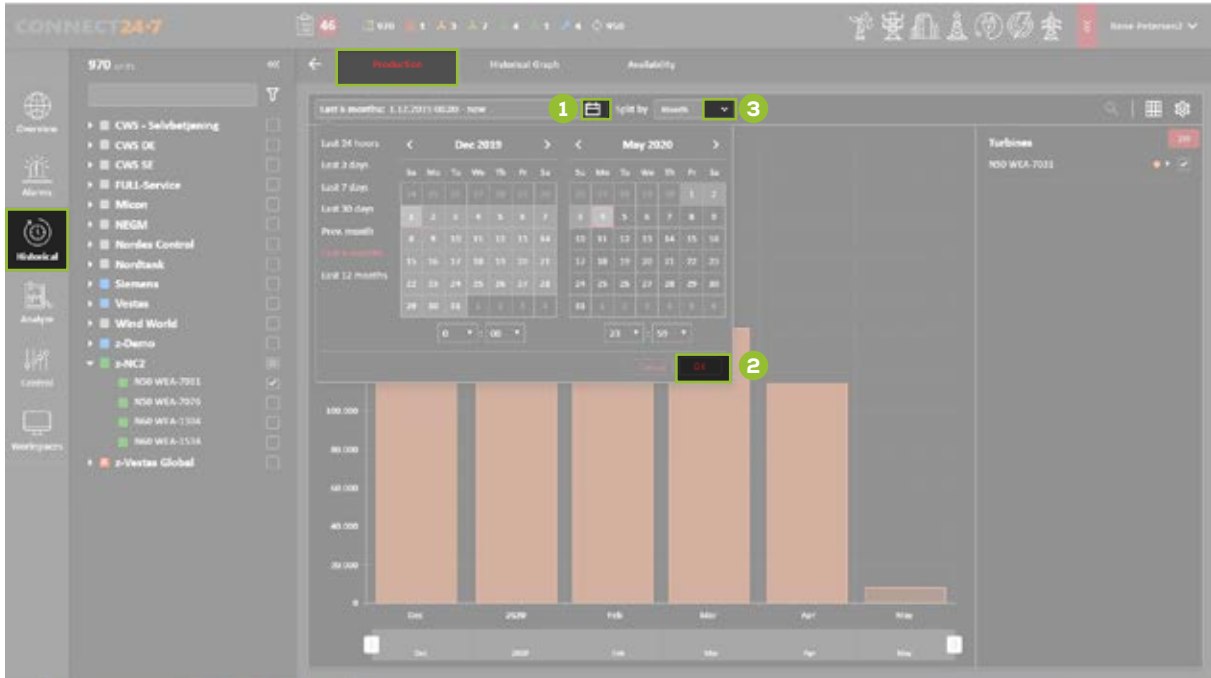


# Turbine view (Mølle oversigt)

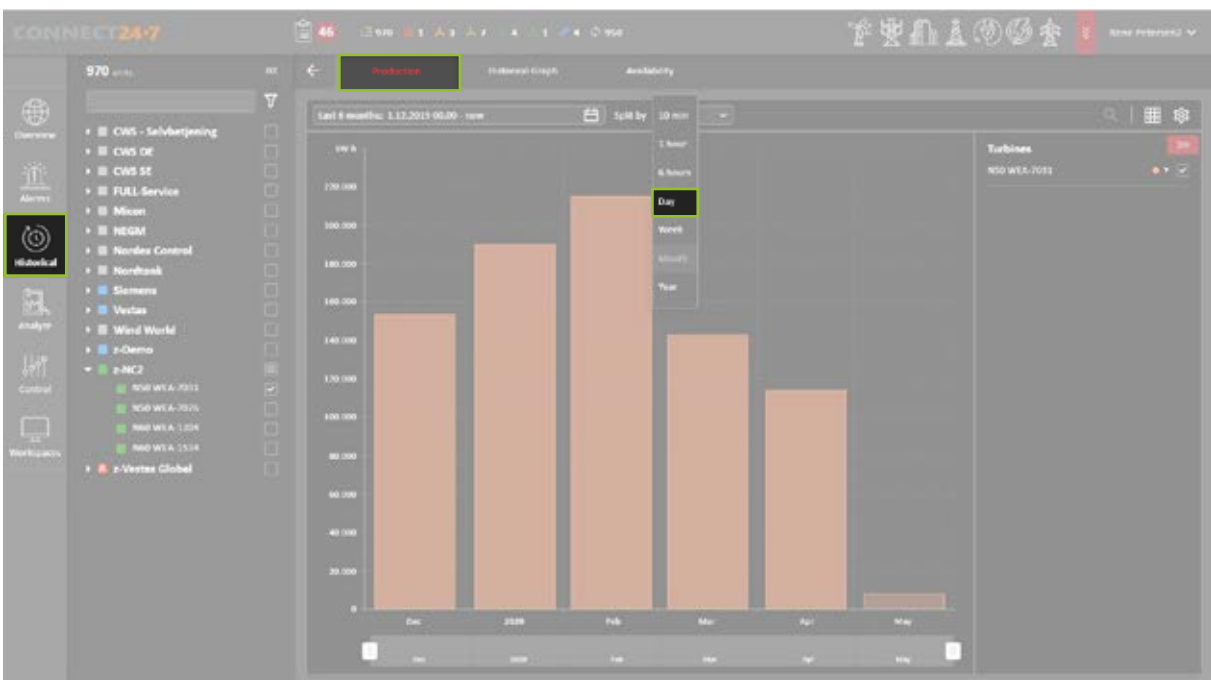
## 7 dages produktion



# Historisk - Produktion

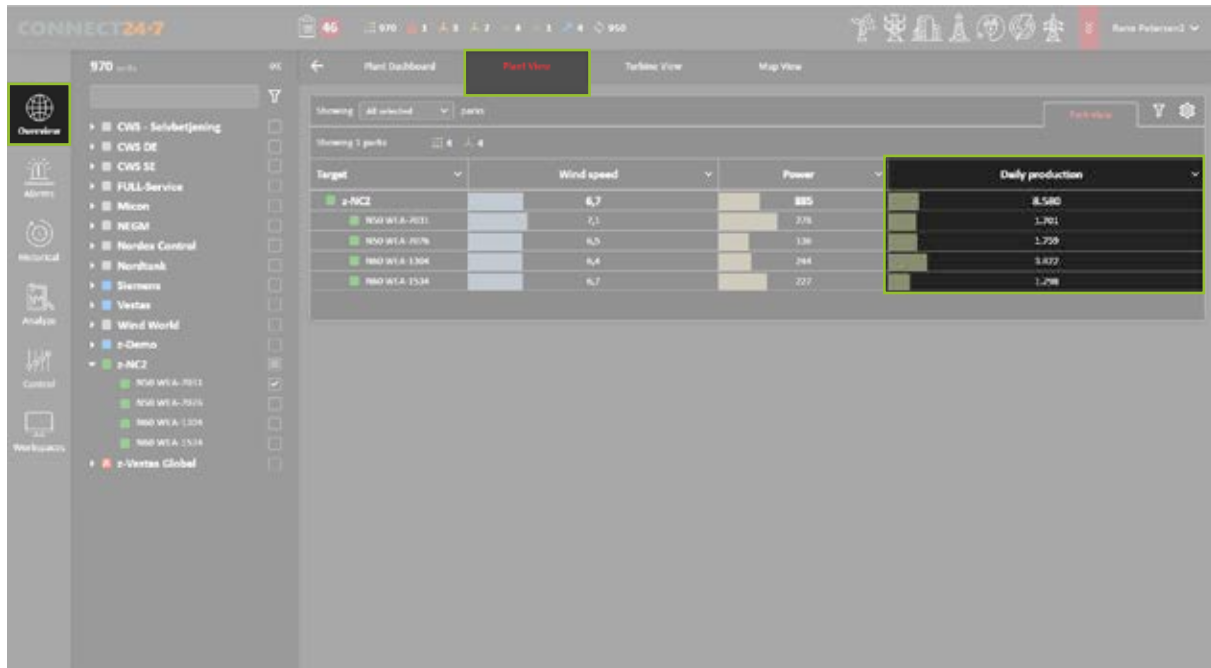


# Historisk - Produktion - daglig



# Plant view (Park oversigt)

## Daglig produktion



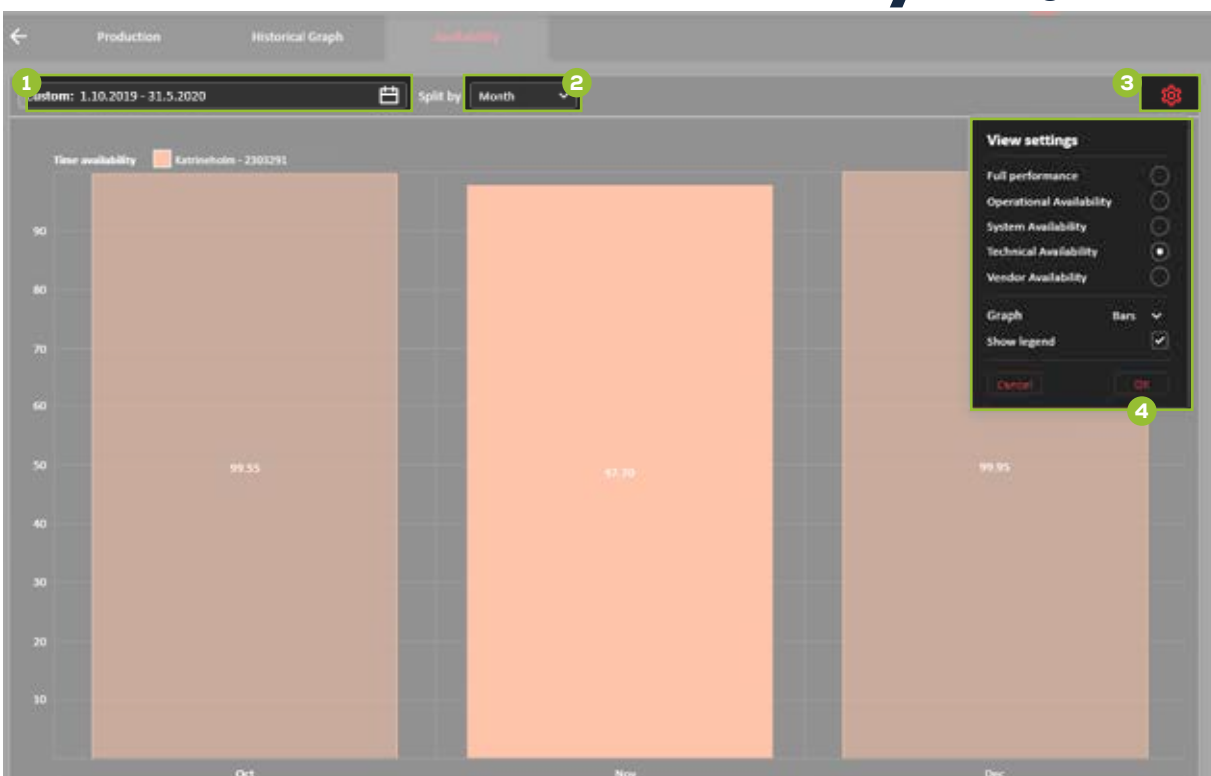


# Turbine view (Mølle oversigt)

## Availability (Rådighedsfaktor)

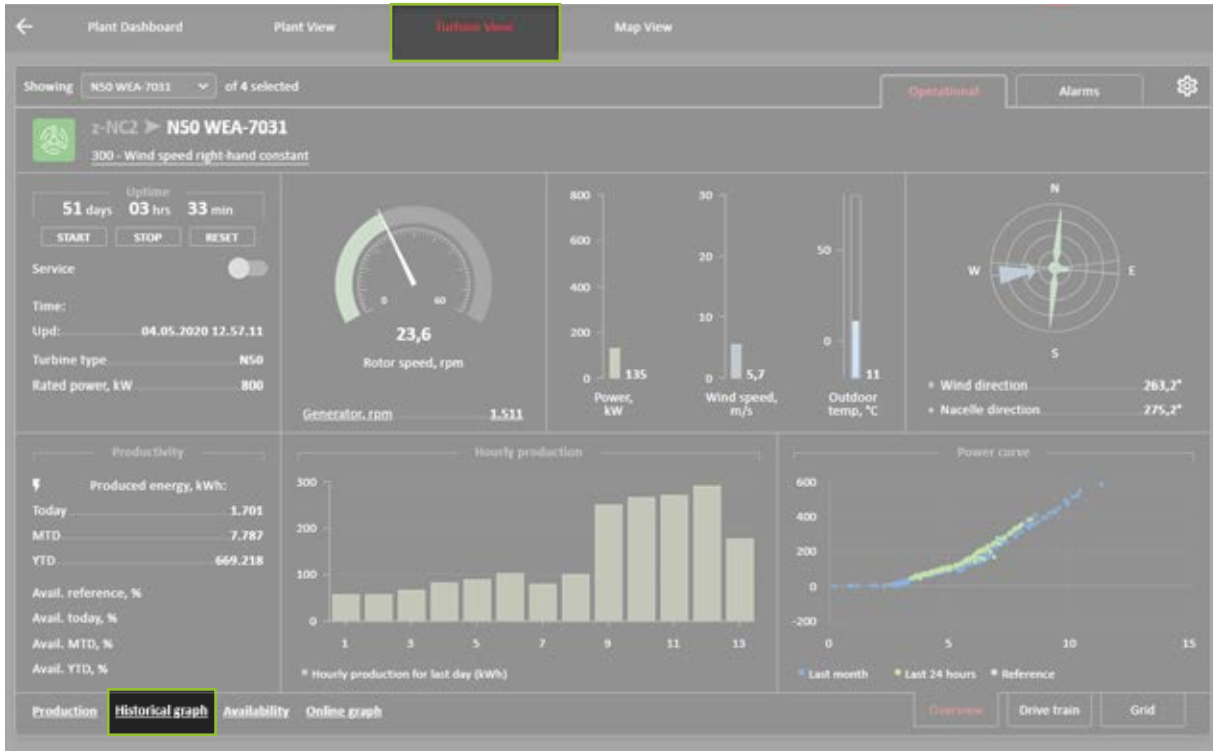


# Historical - Availability (Rådighedsfaktor)



# Turbine view (Mølle oversigt)

## Historisk graf



# Historisk - Historisk graf



# Turbine view (Mølle oversigt)

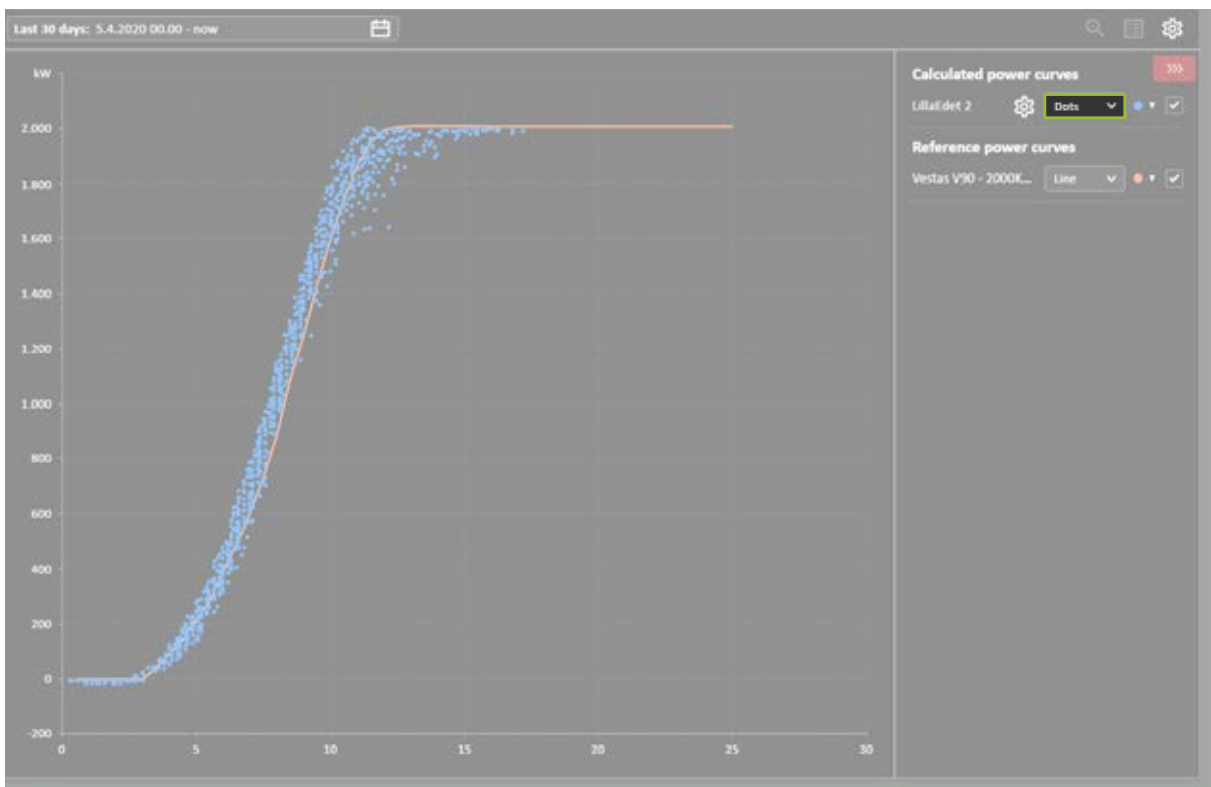
## Online graf



# Historisk - Effektkurve - linje



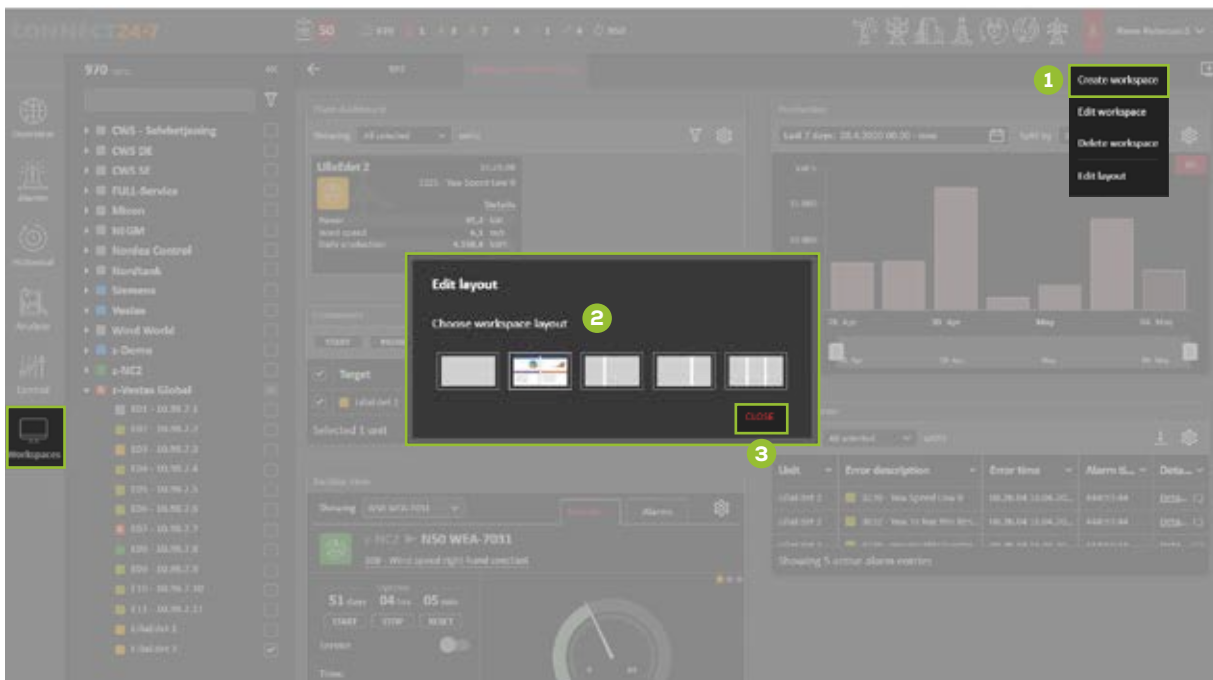
# Historisk - Effektkurve - prik



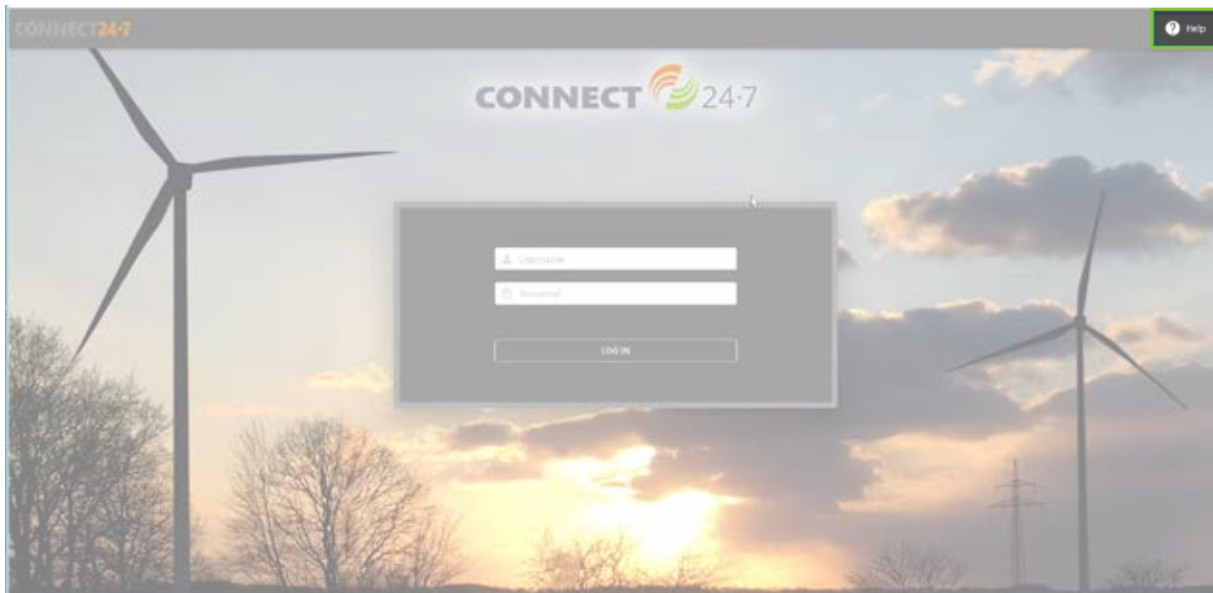
# Workspace (Kontrolpanel) Ny



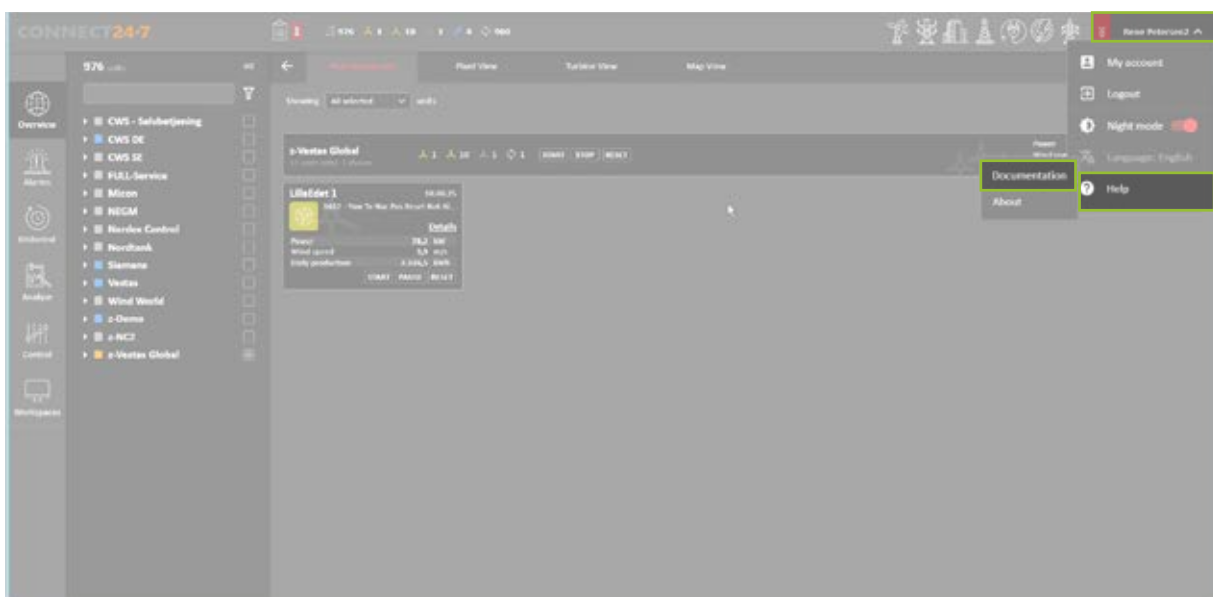
# Workspace (Kontrolpanel) Redigering



# Hjælp - Før login











# Efter login



# Appendix 1

## SCADA farvebeskrivelse

Ikon farverne og beskrivelse vil være baseret på filteret i træstrukturen.

SCADA tilstand	SCADA ikon	Beskrivelse
<b>Error (Alarm)</b>		Mølle i alarmtilstand og producerer ikke energi (Stoppet/pause tilstand)
<b>Warning (Advarsel)</b>		Mølle i drift, advarsel til overvågningsteamet.
<b>Remote stop (Stop via fjernovervågning)</b>		Møllen er blevet stoppet via fjernovervågning, møllen er taget ud af drift og producere ikke energi.
<b>Autoreset (Automatisk reset)</b>		Møllen er stoppet, efter en tidsforsinkelse (afhænger af turbinetype) vil møllen automatisk resette og starte op igen. Møllen begynde at producere energi.
<b>Production (Produktion)</b>		Møllen er i normal driftstilstand og producerer energi.
<b>In service (Service)</b>		Møllen er i tilstand Service, enten via fjernovervågning eller der udføres Service af et serviceteam.
<b>Service Level 1 (Service niveau 1)</b>		Service Level 1 = Overvågningsteam arbejder på møllen.
<b>Service Level 2 (Service niveau 2)</b>		Service Level 2 = Overvågningsteam - Tekniske ekspert, der arbejder med fejlfinding og udbedring af fejl via fjernovervågning.



**Connected Wind Services Danmark A/S**  
Nyballevej 8 · 8444 Balle · Danmark  
+45 8623 0155 · [info.dk@connectedwind.com](mailto:info.dk@connectedwind.com)

